

人間総合科学学術院人間総合科学研究群(人間系)

受験者各位

人間総合科学学術院長

1. 入学試験日程は別表1のとおりです。
2. 筆記試験及び口述試験控室は別紙1のとおりです。
3. 筆記試験の入場開始時間は**9時から**です。入室の際は、係員に必ず受験票を提示してください。なお、受験票を忘れた場合は、係員に申し出てください。
4. 試験室の下見はできません。建物内に入らないでください。

令和7(2025)年度

人間総合科学学術院人間総合科学研究群(10月実施)

障害科学学位プログラム(前期課程)入試日程

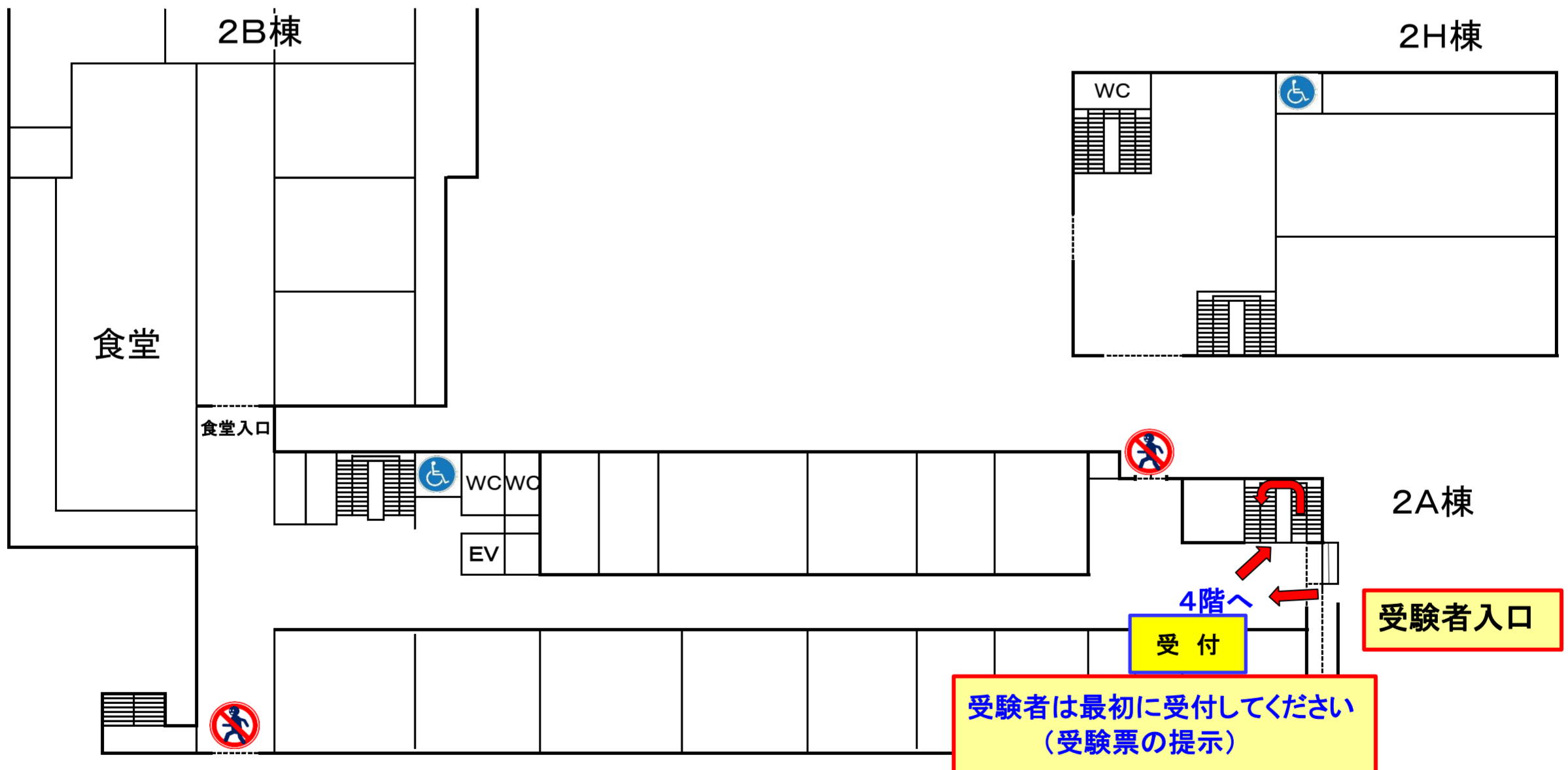
		10月10日(木)			
		10:00	11:30	13:00	17:00
前期	障害科学(一般)		専門科目		口述試験
	障害科学(社会人)		専門科目		口述試験

令和7(2025)年度(10月実施)
障害科学学位プログラム(博士前期)入学試験室配置図

2A棟【4階】



2A棟【1階】



令和7(2025)年度

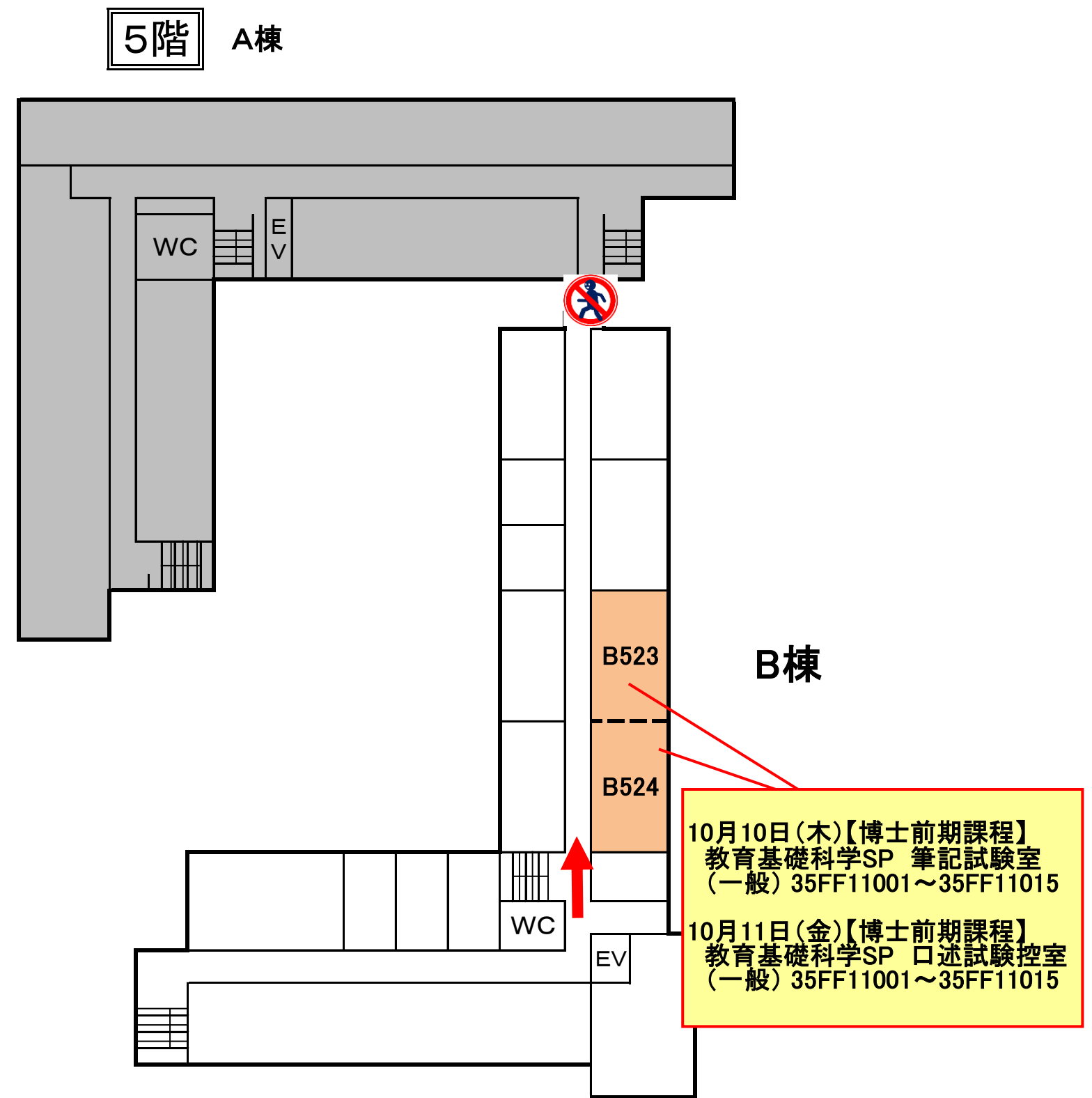
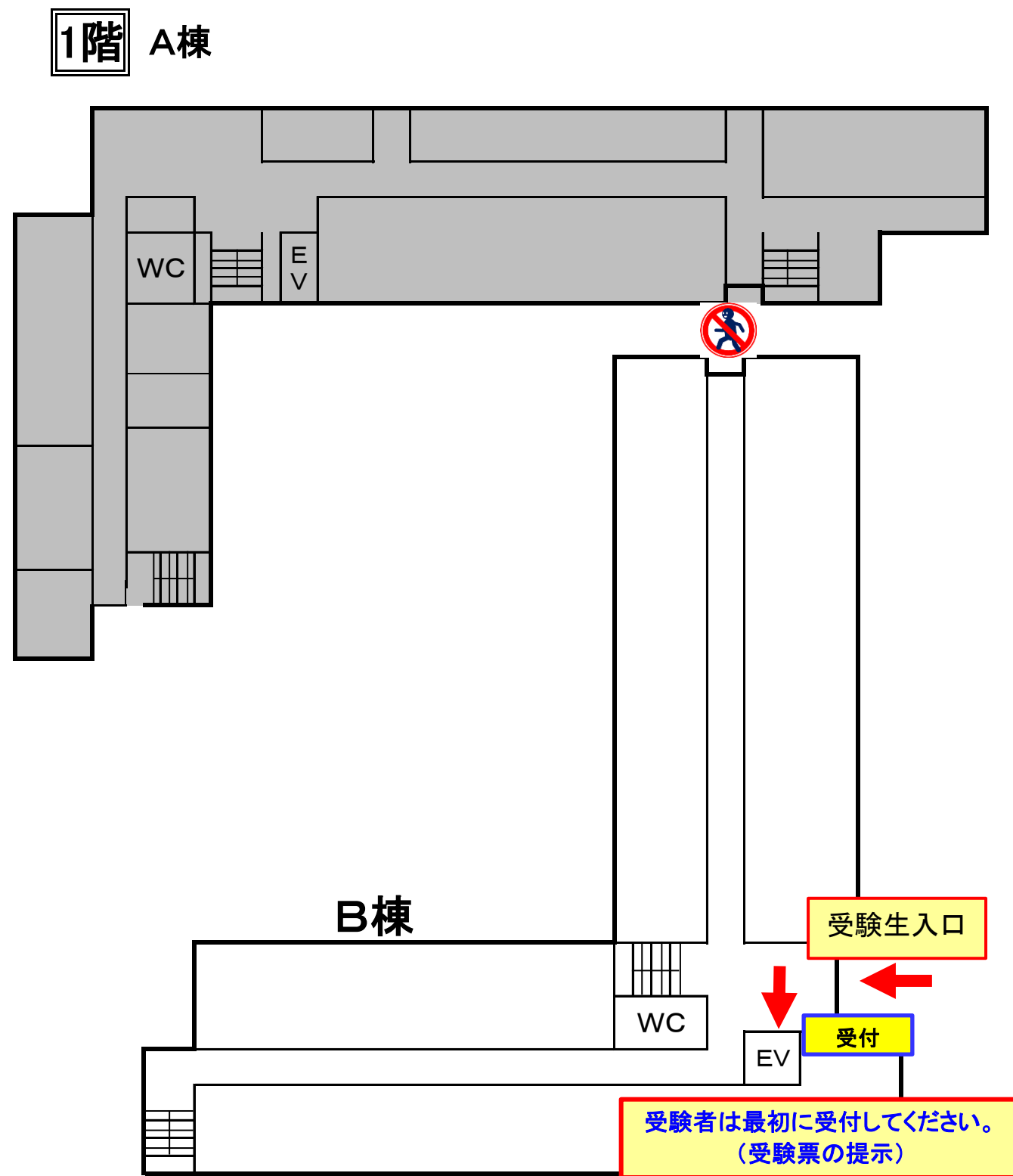
人間総合科学学術院人間総合科学研究群(10月実施)

教育学学位プログラム教育基礎科学サブプログラム 入学試験日程

		10月10日(木)				10月11日(金)	
		10:00	12:00	13:30	15:30	10:00	16:00
前期	教育基礎科学サブプログラム(一般)		外国語		専門科目		口述試験

令和7(2025)年度(10月実施)
教育学学位プログラム教育基礎科学サブプログラム(博士前期) 入学試験室配置図

【人間系学系棟】



【別表1】

令和7(2025)年度

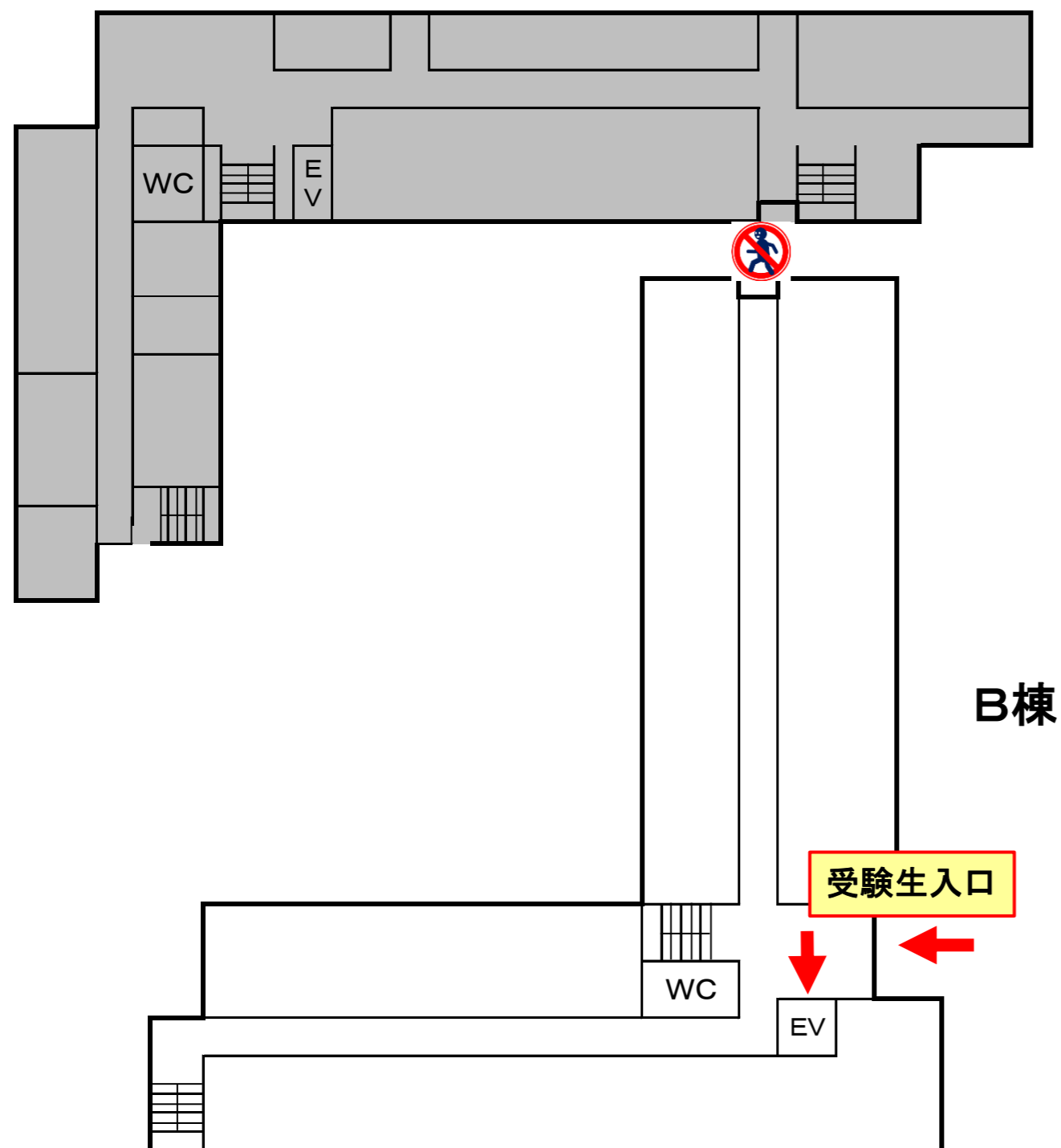
人間総合科学学術院人間総合科学研究群(10月実施) 教育学学位プログラム(後期課程)入学試験日程

		10月11日(金)	
		10:00	16:00
後期	教育学(一般)		口述試験
	教育学(社会人)		口述試験

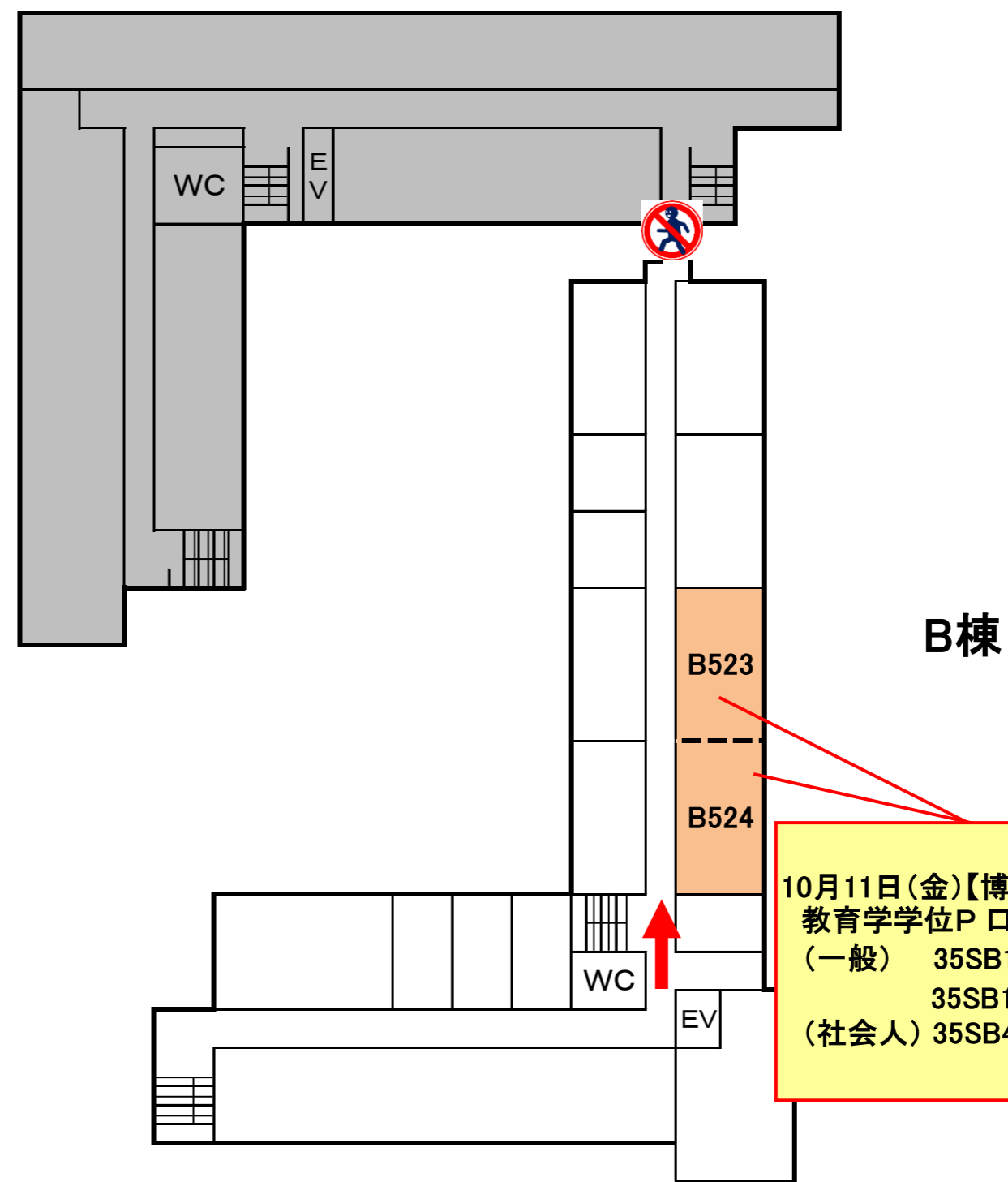
令和7(2025)年度(10月実施)
教育学学位プログラム(博士後期) 入学試験室配置図

【人間系学系棟】

1階 A棟



5階 A棟



10月11日(金)【博士後期課程】
教育学学位P 口述試験控室
(一般) 35SB11001~35SB11008、
35SB12001
(社会人) 35SB41001~35SB41005

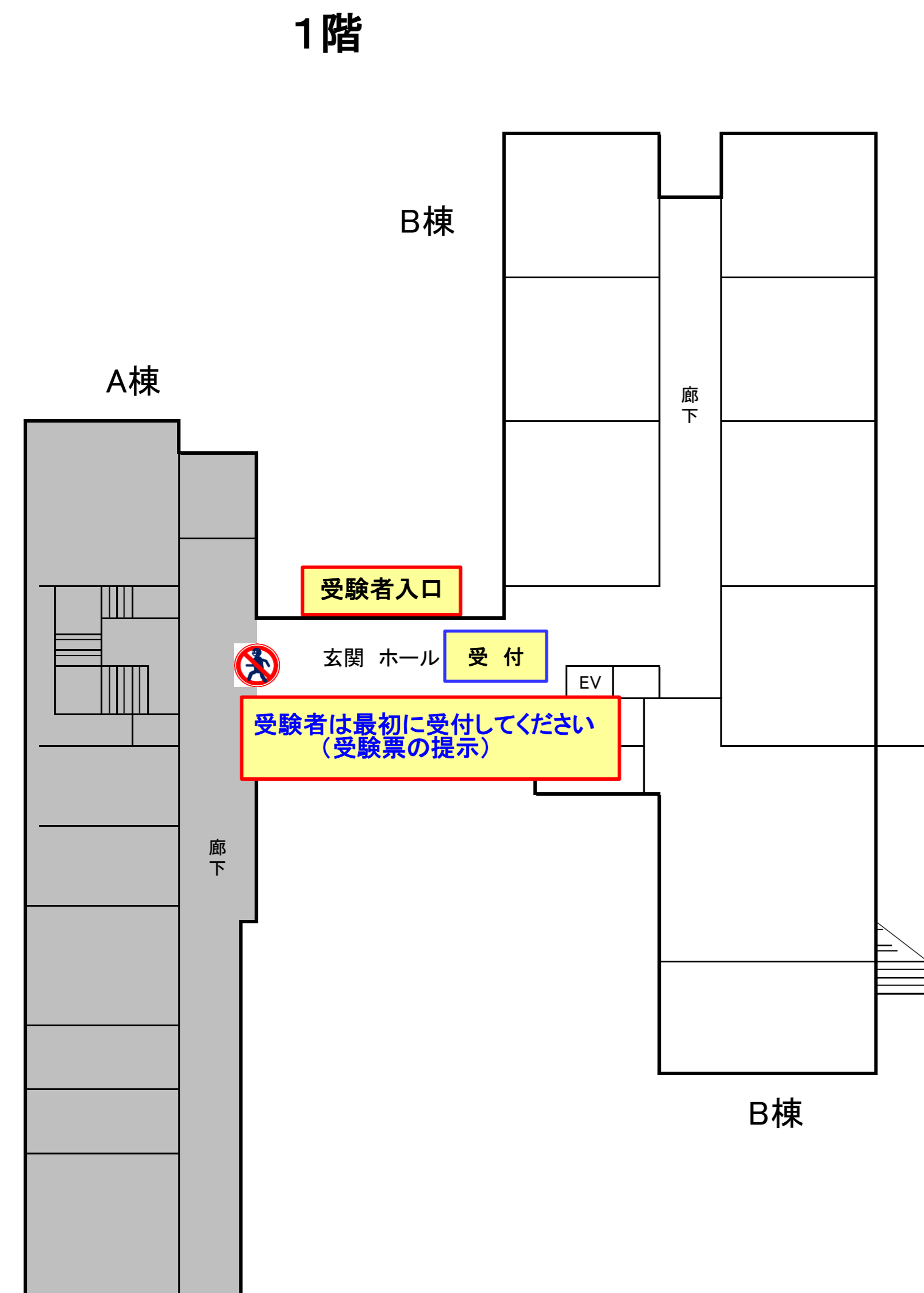
令和7(2025)年度
人間総合科学学術院人間総合科学研究群(10月実施)
教育学学位プログラム国際教育サブプログラム入試日程

	10月7日(月)	
	10:00	17:00
国際教育サブプログラム (英語による特別選抜)	口述試験(オンライン入試)	

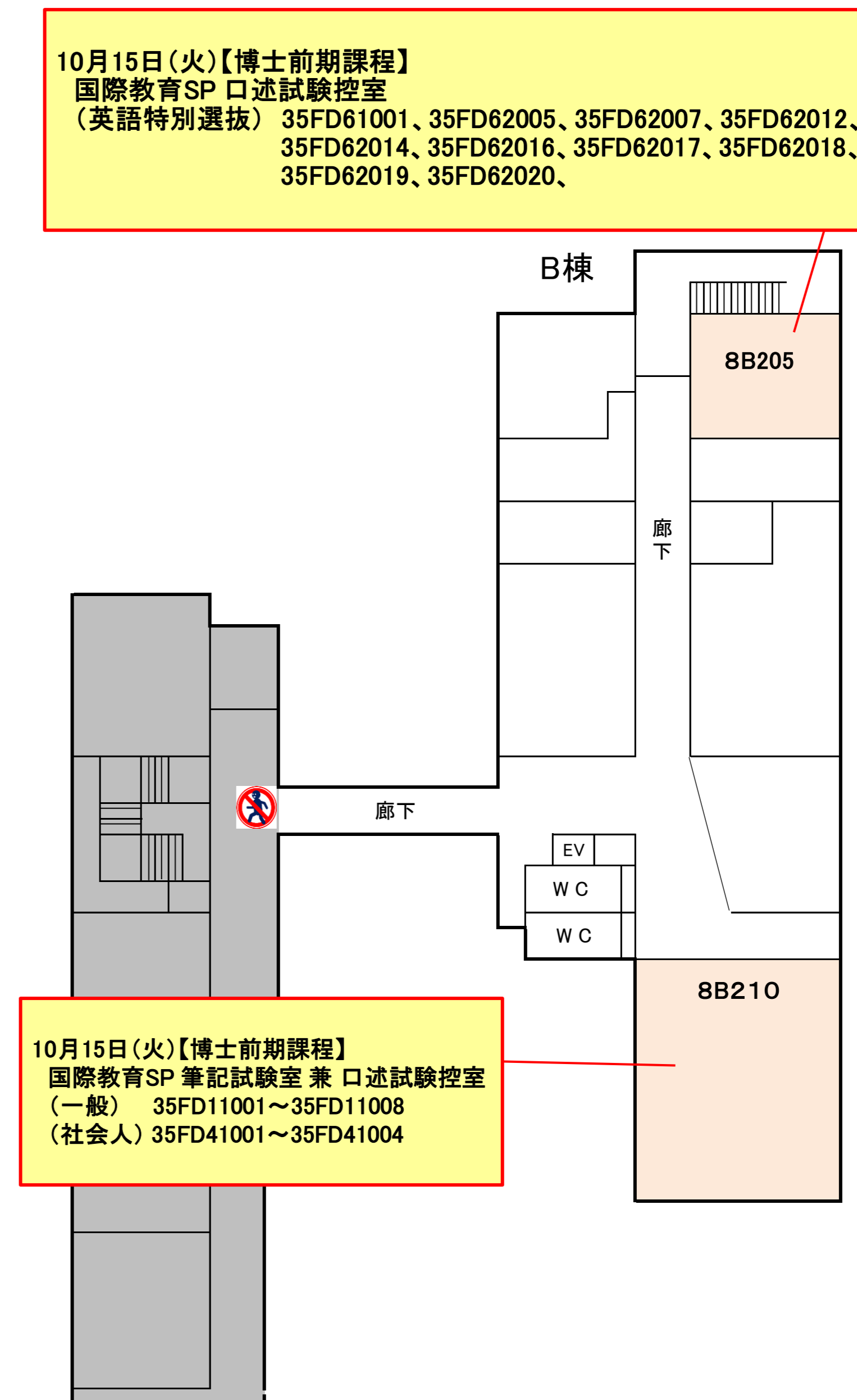
	10月15日(火)					
	10:00	11:00	11:30	12:30	13:30	17:00
国際教育サブプログラム (一般)	外国語		専門科目		口述試験	
国際教育サブプログラム (社会人)	外国語		小論文		口述試験	
国際教育サブプログラム (英語による特別選抜)	口述試験					

令和7(2025)年度(10月実施)
教育学学位プログラム国際教育サブプログラム(博士前期)入学試験室配置図

【文科系修士棟】



2階



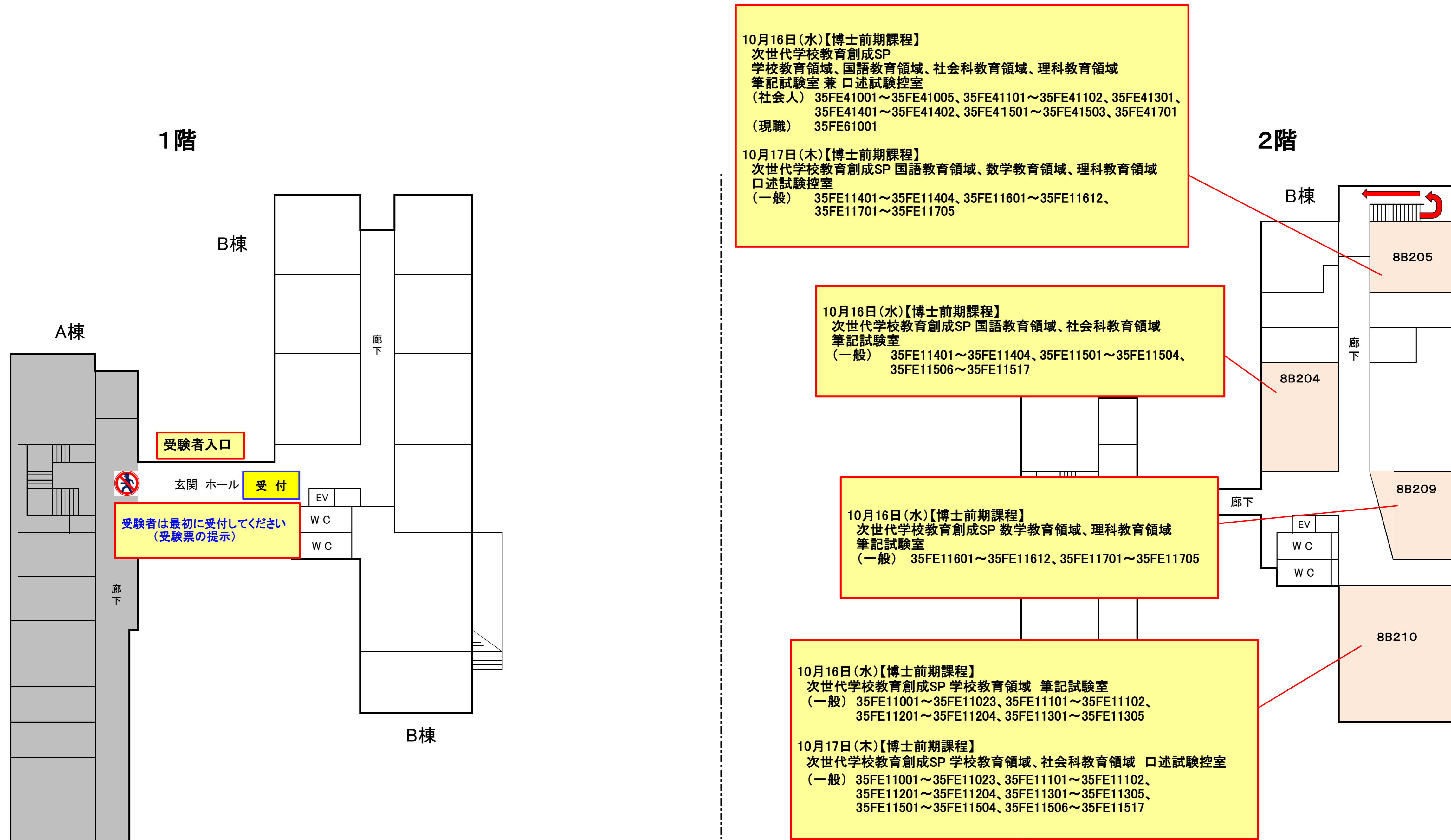
令和7(2025)年度
人間総合科学学術院人間総合科学研究群(10月実施)
教育学学位プログラム次世代学校教育創成サブプログラム 入学試験日程

	10月16日(水)						10月17日(木)	
	10:00	11:30	13:00	15:00	17:00	10:00	17:00	
		12:00	13:30					
【一般】	共通科目		専門科目		口述試験			
学校教育領域								
スクーラーリーダーシップ開発分野								
英語教育分野								
芸術科教育分野								
保健体育教育分野								
国語教育領域								
社会科教育領域								
数学教育領域								
理科教育領域								
【社会人特別選抜】	10:00	12:00	13:30	17:00				
学校教育領域	小論文		口述試験					
スクーラーリーダーシップ開発分野								
英語教育分野								
保健体育教育分野								
国語教育領域								
社会科教育領域								
理科教育領域								
【現職教員1年制プログラム】	10:00	12:00	13:30	17:00				
学校教育領域	小論文		口述試験					
スクーラーリーダーシップ開発分野								

令和7(2025)年度(10月実施)

教育学学位プログラム次世代学校教育創成サブプログラム(博士前期)入学試験室配置図

【文科系修士棟】



筑波キャンパス(全体) アクセスマップ



人間総合科学研究群（人間系）試験会場

筑波キャンパス 中地区



第三エリア	20 第3体育館
	21 3A~3D・G, 3K, 3L棟/システム情報エリア支援室
	22 工学系学系棟
	23 理科系棟
	24 共同研究棟D
	25 総合研究棟B
	26 サイバニクス研究棟
第二エリア	27 つくば機能植物イノベーション研究センター（遺伝子実験センター）
	28 生物・農林学系棟
	29 第1体育館
	30 総合研究棟A
	31 2A~2E, 2G, 2H棟/生命環境エリア支援室、人間エリア支援室
	32 文科系修士棟
	33 人間系学系棟
	34 環境防災研究棟/山岳科学センター
第一エリア	35 中央図書館
	36 人文社会学系棟
	37 共同利用棟A
	38 共同研究棟A
	39 共同利用棟D
	40 1D~1G棟/スチューデントプラザ
	41 1A~1C, 1H棟/人文社会エリア支援室、数理物質エリア支援室、スチューデントcommons、総合学域群アカデミックサポートセンター
	42 文化系サークル館
	43 自然系学系棟
	44 計算科学研究センター
本部棟 エリア	45 本部棟、本部アネックス棟

